

S I m A G

Via Risorgimento, 4 - 20017 Mazzo di Rho (Mi) Italy - Tel: ++39 02 93900215 - Fax: ++39 02 93900226

Sito internet: <http://www.simag.it/> - e-mail vendite : <mailto:sales@simag.it> - e-mail assistenza <mailto:service@simag.it>

BOLLETTINO DI SERVIZIO – 01/MARZO 2006

SERIE SP-SPR

AGGIORNAMENTO DELLA SCHEDA ELETTRONICA

A partire dai seguenti Numeri di Matricola:

SP 125	s/n	ZA 1973	SPR 80	s/n	OA 4153
SP 255	s/n	ZB 2236	SPR 120	s/n	OC 0194
SP 405	s/n	ZC 1947	SPR 165	s/n	OB 2211
SP 605	s/n	ZD 1812			
SP 1205	s/n	ZE 1129			

E' stato modificato il software della Scheda Elettronica utilizzata nei fabbricatori di ghiaccio granulare della Serie SP & SPR.

Questo aggiornamento consente di tenere in funzione il motoriduttore per un periodo di tempo di 3 minuti dopo l'arresto della macchina nella condizione di Contenitore Pieno in modo da espellere completamente il ghiaccio dall'interno del cilindro evaporatore .

Il medesimo "ritardo" alla fermata avviene quando la macchina arresta il suo funzionamento per :

- ◆ Assenza acqua
- ◆ Elevata temperatura di evaporazione
- ◆ Elevata temperatura di condensazione

Solamente nel caso in cui l'arresto del fabbricatore avvenga per Allarme Rotazione (Bloccaggio Motoriduttore/Velocità di rotazione contraria-troppo bassa) il Motoriduttore si fermerà immediatamente.

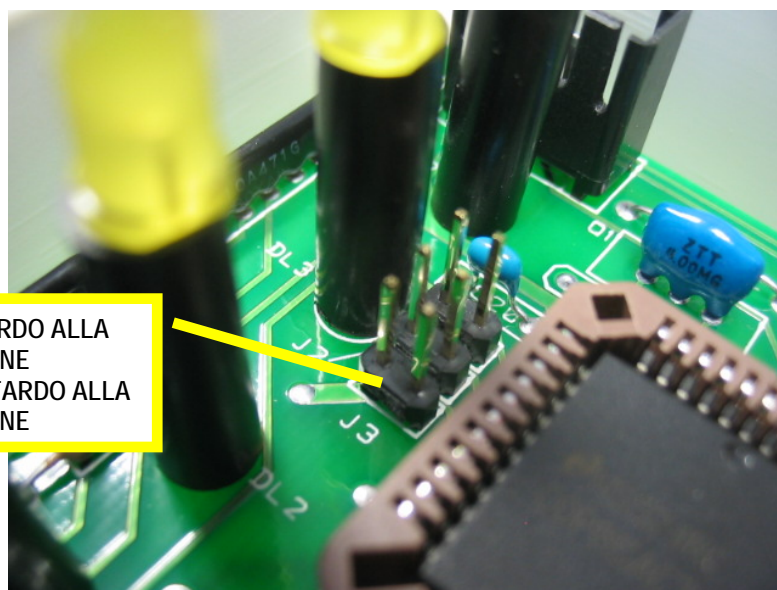
La nuova versione della Scheda Elettronica è inoltre dotata di un Jumper (JP2, nella versione Pro.El.Ind. e JP3, in quella Syen - vedasi disegni allegati) che controlla il tempo di attesa ad ogni ripartenza (qualora la macchina venga spenta e riaccesa attraverso l'interruttore principale) :

- ◆ 3' Jumper IN – Tutte le unità SP & SPR escluso il modello SPN 1205
- ◆ 60' Jumper OUT – Solamente per il modello SPN 1205

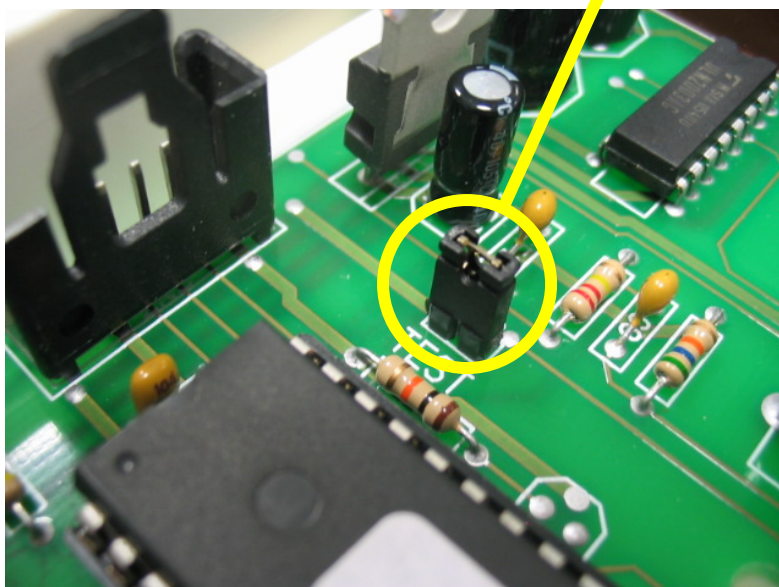
Nota:

Il tempo di attesa di 60 minuti per il solo modello SPN 1205 è necessario per consentire il riscaldamento della resistenza termica del compressore .

Quando il modello SPN 1205 si arresta durante il normale funzionamento (Contenitore Pieno , Assenza Acqua) la ripartenza avverrà dopo un tempo di attesa di 3' come da regolazione standard .



Nel caso in cui l'installatore/tecnico abbia la necessità di by-passare i 3/60' di ritardo, dovrà necessariamente chiudere i due contatti del Jumper TEST mantenendo la Scheda Elettronica alimentata elettricamente.

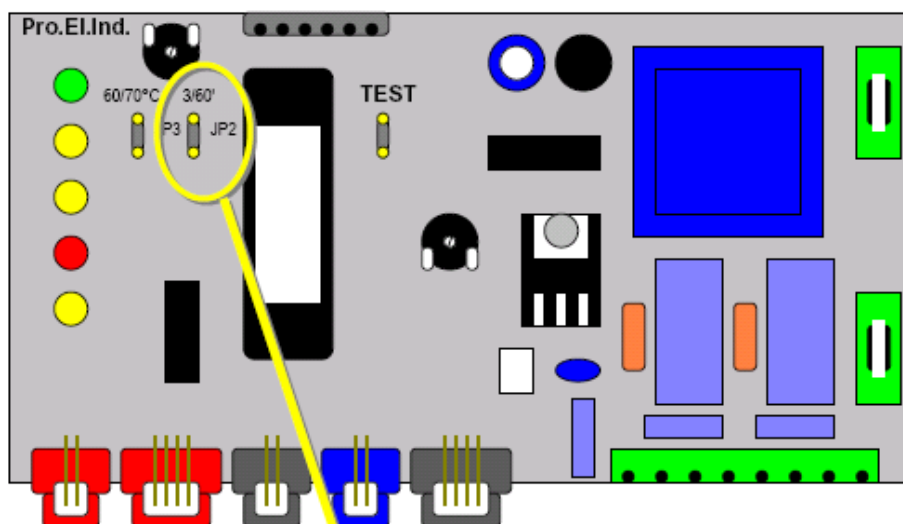


Questa nuova versione di Scheda Elettronica per le macchine granulari è disponibile con lo stesso codice ricambio - 620462 02 - ed è perfettamente intercambiabile con la precedente.

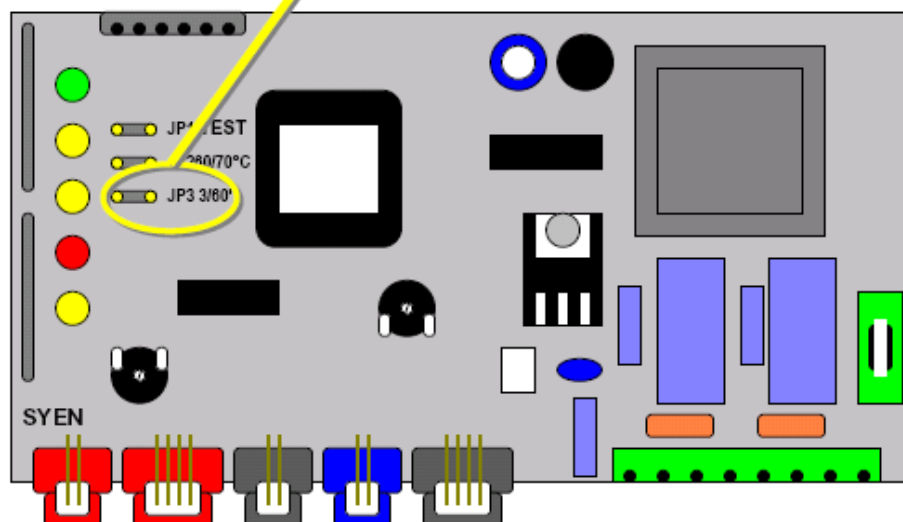
Non appena termineranno le scorte a magazzino dell'attuale Scheda Elettronica provvederemo alla fornitura della nuova versione.

Ricordiamo che nel caso in cui i due contatti del Jumper TEST rimangano inavvertitamente chiusi (sostituzione della Scheda Elettronica come parte di ricambio), il fabbricatore "partirà" immediatamente con tutti i suoi componenti elettrici (Compressore, Motoriduttore e Ventilatore) attivati contemporaneamente e senza alcun ritardo. Ciò avverrà per i primi 3 minuti dopodichè la macchina si fermerà con tutti i LED lampeggianti.

Inoltre, il LED Giallo di segnalazione del Contenitore Pieno lampeggerà lentamente quando il raggio luminoso della fotocellula viene interrotto (tempo transitorio prima dell'Arresto) mentre lampeggerà velocemente quando lo stesso raggio verrà riattivato (tempo transitorio prima della Ripartenza).



JUMPER IN - 3' RITARDO ALLA RIACCENSIONE
JUMPER OUT - 60' RITARDO ALLA RIACCENSIONE



SIMAG

ICE MACHINES

www.simag.it

SIMAG
via Risorgimento, 4
20017 Mazzo di Rho (MI) - Italy
Tel. +39 02 93900215 (Commerciale - Sales Dept.)
Tel. +39 02 93960357 (Assistenza - Service Dept.)
Fax +39 02 93900226 (Commerciale - Sales Dept.)
Fax +39 02 93960366 (Assistenza - Service Dept.)
e-mail: sales@simag.it
e-mail: service@simag.it

Singapore Office
SIMAG FAR EAST
627A Aljunied Road
04-04 Biztech Centre
Singapore 389842
Tel. ++65 6738 5393
Fax ++65 6738 1959
e-mail: scotsice@singnet.com.sg



Certified ISO 9001
TOTAL QUALITY

