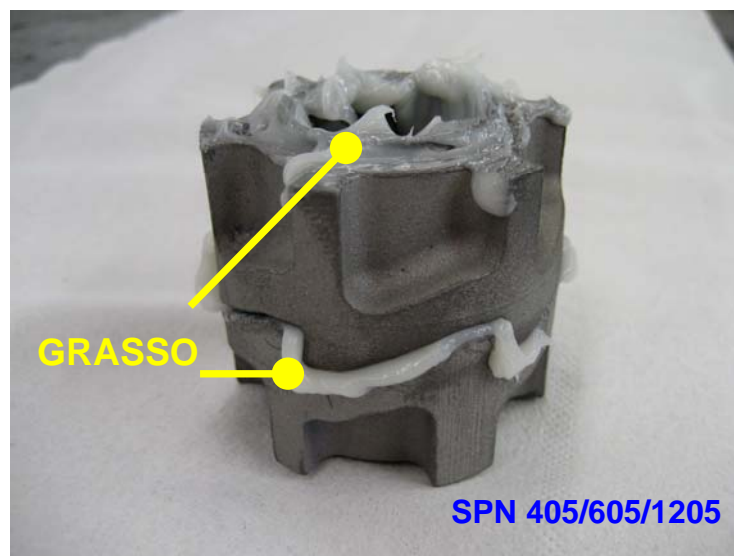


## BOLLETTINO DI SERVIZIO – 03/MARZO 2008

### SERIE SPR e SPN LUBRIFICAZIONE SEMI-GIUNTI

Rammentiamo l'importanza della corretta e adeguata lubrificazione del foro interno del semi-giunto superiore così come della superficie esterna dei denti, come illustrato nelle immagini sottostanti



Tale corretta lubrificazione permette al semi-giunto superiore di riabbassarsi grazie al “carico” della molla superiore nel caso di sollevamento durante la regolare rotazione.