

SIMMAG

FABBRICATORI ELETTRONICI DI GHIACCIO GRANULARE DELLA **SERIE SPR**

PROCEDURE DI PULIZIA ED IGIENIZZAZIONE

ATTREZZI RICHIESTI

- 1 Cacciavite a croce medio
- 1 Paio di guanti protettivi
- 1 Secchio/Contenitore
- 1 Spazzole/Spugne di vario tipo
- 1 Prodotto pulente
- 1 Antibattericida approvato



FREQUENZA

- PULIZIA: Ogni sei mesi
- IGIENIZZAZIONE: Ogni mese

NOTA. LA SEGUENTE PROCEDURA PUO' ESSERE IMPIEGATA SIA PER PULIRE CHE PER IGIENIZZARE IL FABBRICATORE DI GHIACCIO. NON MISCHIARE MAI IL LIQUIDO PER LA PULIZIA CON QUELLO PER L'IGIENIZZAZIONE. NEL CASO IN CUI LA MACCHINA DEBBA ESSERE PULITA ED IGIENIZZATA, ESEGUIRE LA PULIZIA ED IN SEGUITO, DOPO UN ADEGUATO LAVAGGIO E RISCIAQUO, ESEGUIRE L'IGIENIZZAZIONE.

ATTENZIONE. Durante l'impiego di prodotti chimici, è opportuno proteggere le mani e gli occhi.

NOTA. Si raccomanda di eseguire la **pulizia ogni 6 mesi** e l'**igienizzazione 1 volta al mese**; in **condizioni estreme** si raccomanda di igienizzare **ogni 2 settimane**. Una regolare igienizzazione riduce il rischio di crescita batteriche nelle parti idrauliche della macchina.

NOTA. Attenersi scrupolosamente alle istruzioni indicate nel prodotto pulente.

PROCEDURE

1. Spegner l'apparecchio all'interruttore generale esterno e



2.chiudere la linea di alimentazione idraulica.



NOTA. Assicurarsi che nessun'altra macchina in uso possa essere danneggiata dall'interruzione della linea idraulica.

3. Prelevare tutto il ghiaccio granulare stivato nel contenitore in modo che questi non venga contaminato dalla soluzione pulente.



4. Togliere il Pannello Superiore ed



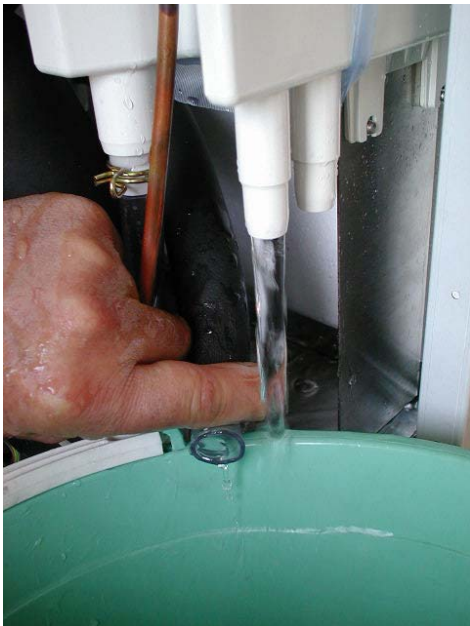
5.il Pannello Posteriore per poter accedere alla vaschetta a galleggiante.



6. Rimuovere la fascetta di metallo e scollegare il tubo di uscita dell'acqua dal serbatoio



7. Scaricare l'acqua nel secchio/contenitore come da attrezzi richiesti/necessari e.....



8. ...riposizionare il tubo nella sua sede.



9. Usando guanti protettivi preparare, in un secchio pulito, la soluzione disincrostante diluendo in 2-3 litri di acqua potabile calda (45-50°C) 0,2-0,3 litri di disincrostante.



ATTENZIONE - Il disincrostante per le macchine del ghiaccio contiene una soluzione di acido fosforico e idrossiacetico. Questa soluzione è corrosiva e, se ingerita, può causare disturbi intestinale. NON provocare il vomito. In questo caso bisogna bere una abbondante quantità di acqua o latte e chiamare subito il medico. Nel caso di contatto esterno è sufficiente lavarlo con acqua. TENERLO LONTANO DALLA PORTATA DEI BAMBINI

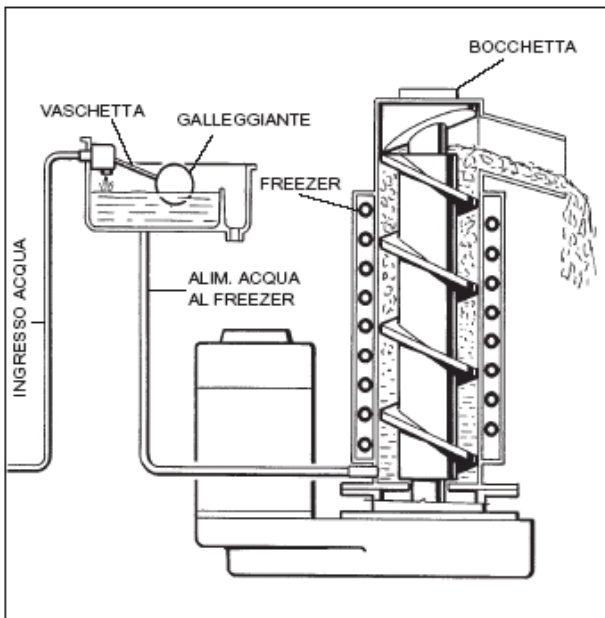
10. Rimuovere il coperchio della vaschetta galleggiante e...



11. ...versare lentamente la soluzione disincrostante nella vaschetta a galleggiante



12. Lasciare l'apparecchio in modalità **OFF** per circa **20 minuti** in modo tale che la soluzione disincrostante sciogla i depositi calcarei nell'intero circuito idraulico.



13. Con l'ausilio di una spazzola, eliminare le scorie di calcare più distanti depositate nel tubo di plastica trasparente che collega la vaschetta galleggiante con la parte inferiore dell'evaporatore.



14. Cortocircuitare i due puntali del sensore livello acqua oppure



15.collegare con uno spezzone di filo elettrico le due barrette del sensore di livello acqua alimentato a bassa tensione.



NOTA – Evitare di appoggiare uno o entrambe le barrette del sensore livello acqua alla carrozzeria dell'apparecchio in quanto, così facendo, viene trasmessa tensione, da parte del sensore condensatore, alla scheda elettronica causando l'inopportuno arresto dell'apparecchio per alta temperatura.

16. Dare tensione all'apparecchio tramite l'interruttore generale esterno



17. Dopo pochi minuti la macchina incomincerà a produrre e scaricare nel contenitore il ghiaccio granulare formato con la soluzione disincrostante



18. Non appena il livello della soluzione disincrostante nel serbatoio inizierà a calare versare lentamente la rimanente soluzione fino a svuotare il secchio cercando di mantenere il livello sotto il tubo di troppo pieno.



19. Il ghiaccio granulare prodotto con la soluzione disincrostante si presenta giallastro e molliccio.



NOTA – In questa fase si potrebbero udire forti stridii provenienti dall'evaporatore dovuti all'attrito tra il ghiaccio in salita e le pareti dell'evaporatore. Se così fosse è consigliabile arrestare il funzionamento dell'apparecchio per qualche minuto onde permettere alla soluzione disincrostante di sciogliere i depositi di calcare presenti all'interno dell'evaporatore.

20. Una volta esaurita la soluzione disincrostante, aprire il rubinetto dell'acqua in modo da aggiungere acqua fresca nel serbatoio e lasciar funzionare l'apparecchio fino.....



21.a quando il ghiaccio granulare prodotto non si presenti di nuovo compatto e pulito.



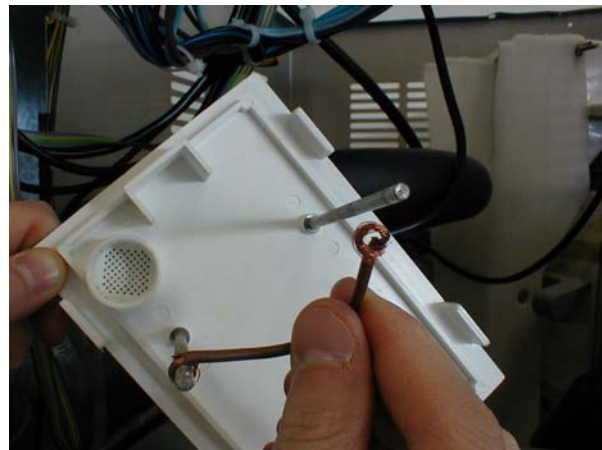
22. Per effettuare l'igienizzazione al sistema idraulico versare 1 **cc di liquido battericida** (cod. 264000 02) direttamente nella vaschetta dell'acqua e lasciare la macchina in funzione per circa **10 minuti**.



23. Ripristinare il corretto collegamento dei perni di metallo oppure.....



24.rimuovere il filo elettrico usato per collegare i due sensori metallici del livello acqua.



25. Ricollocare il coperchio in plastica della vaschetta galleggiante.



26. Aprire lo sportello del contenitore sollevandolo, per accedere all'interno dello stesso.



27. Con la spugna imbevuta di una soluzione igienizzante pulire tutta la superficie interna del del contenitore incluso



28. lo scarico.



29. Igienizzare la parte interna e pulire quella esterna dello sportello del contenitore



30. A pulizia/igienizzazione ultimata rimontare sia il Pannello Posteriore che



RICORDA. Al fine di prevenire accumuli indesiderati di batteri **consigliamo** di igienizzare l'interno del contenitore di ghiaccio con la soluzione antibattericida **ogni settimana**.

32. Controllare il ghiaccio granulare prodotto per accertarsi che in esso **non** vi siano tracce di igienizzante/disincrostante (non deve avere un sapore acido).

ATTENZIONE - NON USARE il ghiaccio prodotto dalla soluzione disincrostante/igienizzante. Assicurarsi che non ne rimanga nel contenitore



TUTTI GLI ATTREZZI SONO STATI TOLTI DALLA MACCHINA?

33. Pulire l'esterno della macchina usando un panno pulito ed un prodotto per la pulizia dell'acciaio inossidabile.

31.il Pannello Superiore.



SIMAG
ICE MACHINES

www.simag.it

SIMAG
via Risorgimento, 4
20017 Mazza di Rho (MI) - Italy
Tel. +39 02 93900215 (Commerciale - Sales Dept.)
Tel. +39 02 93546226 (Assistenza - Service Dept.)
Fax +39 02 93900226 (Commerciale - Sales Dept.)
Fax +39 02 93546231 (Assistenza - Service Dept.)
e-mail: sales@simag.it
e-mail: service@simag.it

Singapore Office
SIMAG FAR EAST
627A Aljunied Road
04-04 Biztech Centre
Singapore 389842
Tel. ++65 6738 5393
Fax ++65 6738 1959
e-mail: scotsice@singnet.com.sg

