

SIMMAG

FABBRICATORI DI GHIACCIO A CUBETTI DELLA SERIE SD

PROCEDURE DI PULIZIA ED IGIENIZZAZIONE

ATTREZZI RICHIESTI

- 1 Cacciavite a croce medio
- 1 Cacciavite a taglio piccolo
- 1 Paio di guanti protettivi
- 1 Secchio/Contenitore
- 1 Spazzole/Spugne di vario tipo
- 1 Prodotto pulente
- 1 Antibattericida approvato



FREQUENZA

- PULIZIA: Ogni sei mesi
- IGIENIZZAZIONE: Ogni mese

ATTENZIONE. Durante l'impiego di prodotti chimici, è opportuno proteggere le mani e gli occhi.

NOTA. Si raccomanda di eseguire la pulizia ogni 6 mesi e l'igienizzazione 1 volta al mese; in condizioni estreme si raccomanda di igienizzare ogni 2 settimane. Una regolare igienizzazione riduce il rischio di crescite batteriche nelle parti idrauliche della macchina.

NOTA. Attenersi scrupolosamente alle istruzioni indicate nel prodotto pulente.

NOTA. LA SEGUENTE PROCEDURA PUO' ESSERE IMPIEGATA SIA PER PULIRE CHE PER IGIENIZZARE IL FABBRICATORE DI GHIACCIO. NON MISCHIARE MAI IL LIQUIDO PER LA PULIZIA CON QUELLO PER L'IGIENIZZAZIONE. NEL CASO IN CUI LA MACCHINA DEBBA ESSERE PULITA ED IGIENIZZATA, ESEGUIRE LA PULIZIA ED IN SEGUITO, DOPO UN ADEGUATO LAVAGGIO E RISCIAQUO, ESEGUIRE L'IGIENIZZAZIONE.

PROCEDURE

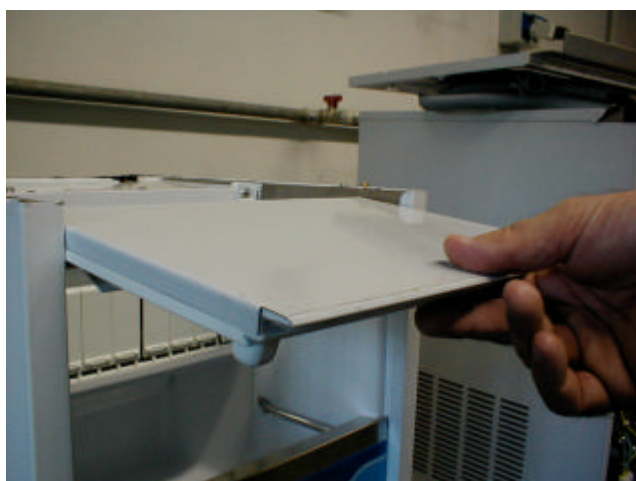
1. Togliere il Pannello Frontale e....



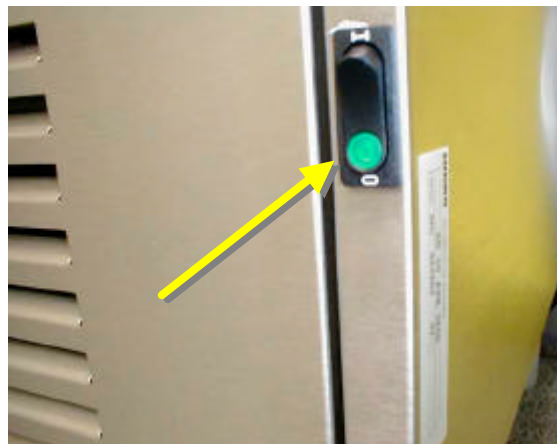
2.il Pannello Superiore



3. ad anche lo Sportello per accedere sia alla scatola elettrica che all'evaporatore.



4. Attendere la fine del ciclo di sbrinamento quindi tramite l'interruttore principale fermare l'apparecchio



5. Prelevare tutto il ghiaccio stivato nel contenitore in modo che questi non venga contaminato con la soluzione disincrostante quindi,.....



6.scaricare l'acqua contenuta nel serbatoio dell'apparecchio rimuovendo il tubo di troppo pieno.



7. In un secchio pulito preparare la soluzione disincrostante diluendo in 2-3 litri di acqua potabile calda (45°- 50°C) 0,2 - 0,3 litri di disincrostante codice 00100901.



9.versare lentamente la soluzione disincrostante tra le formine di rame.



10. Impiegare una spazzola per sciogliere le incrostazioni presenti negli angoli più remoti.

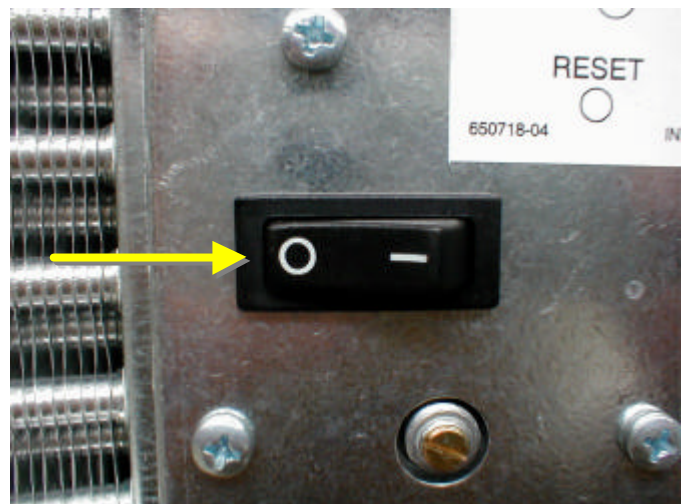


ATTENZIONE. Il disincrostante per produttori di ghiaccio contiene una soluzione di acido fosforico e idrossiacetico. Questa soluzione è corrosiva e, se ingerita, può causare disturbi intestinali. Non provocare vomito; bisogna invece bere una abbondante quantità di acqua o di latte e chiamare subito il medico. Nel caso di contatto esterno è sufficiente lavare la parte con acqua. **TENERLO LONTANO DALLA PORTATA DEI BAMBINI**

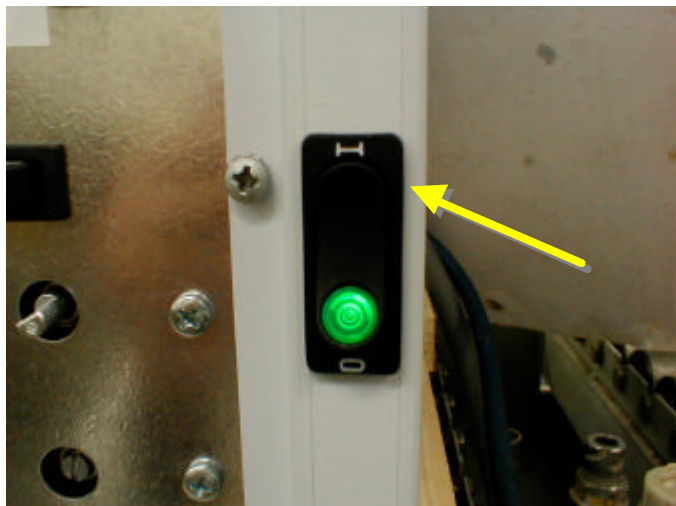
8. Rimuovere il coperchio dell'evaporatore e....



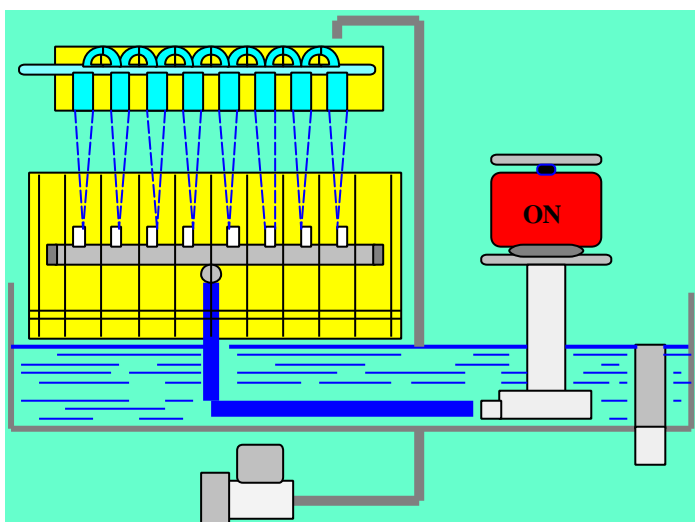
11. Posizionare l'interruttore del compressore su "O - OFF" e.....



12.commutare l'interruttore principale nella posizione I - ON.



NOTA - Con l'apparecchio nella fase di lavaggio la sola pompa resta in funzione per far circolare la soluzione disincrostante in tutto il sistem idraulico



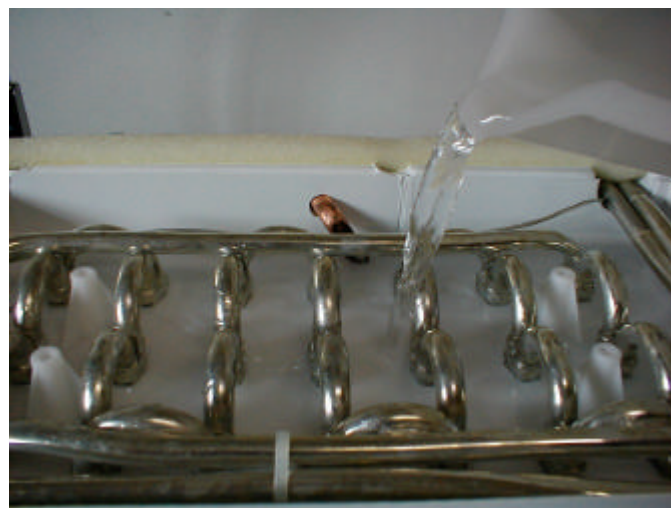
13. Lasciare l'apparecchio in funzione per **circa 20 minuti** quindi arrestare il funzionamento tramite l'interruttore generale.



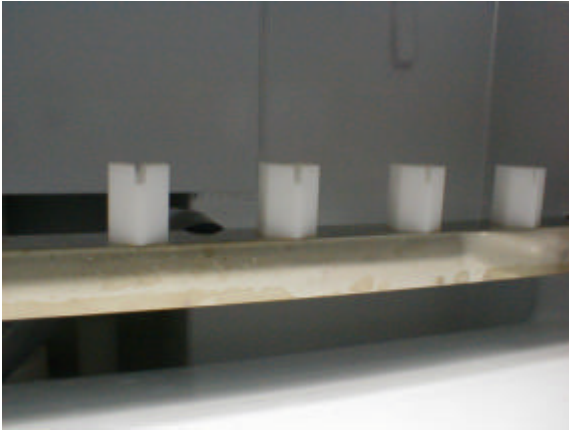
14. Svuotare il serbatoio dalla soluzione disincrostante quindi.....



15.versare **2 cc di liquido battericida** (cod. 264000 02) in circa 2 - 3 litri di acqua potabile e riversare la soluzione igienizzante nella parte superiore dell'evaporatore per risciacquare sia la cavità in plastica che i bicchierini di rame.



16. Se necessario pulire separatamente sia la barra spruzzante che i singoli ugelli e poi rimontarla.



17. Dare tensione all'apparecchio. La pompa ritorna in funzione per far circolare l'acqua e la sostanza battericida in tutto il sistema idraulico così da asportare le tracce di soluzione disincrostante eventualmente rimaste e igienizzarlo nel medesimo tempo.



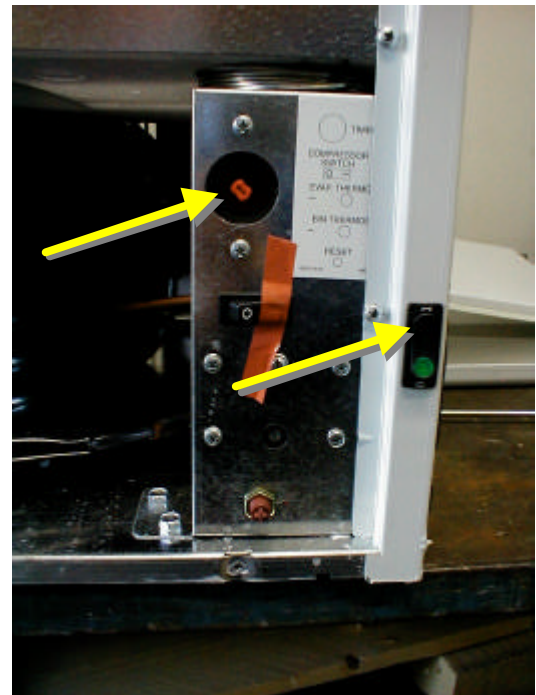
18. Arrestare l'apparecchio dopo **circa 10 minuti** e...



19.scaricare di nuovo l'acqua contenuta nel serbatoio.

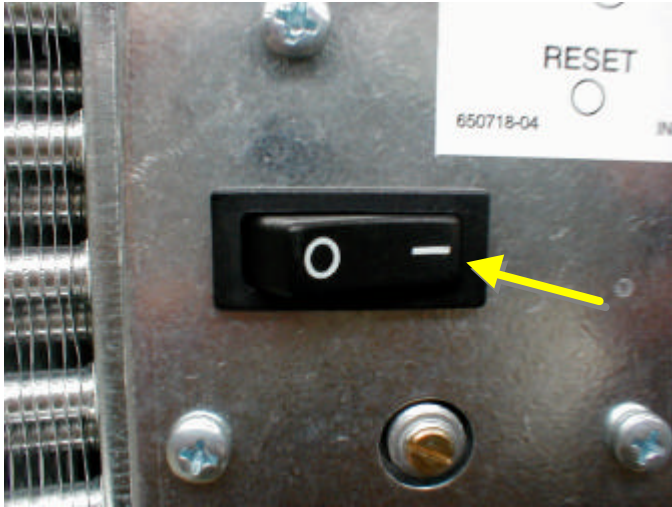


20. Ruotare il gambo del Timer affinché i microinterruttori raggiungono l'inizio della fase di sbrinamento (parte bassa della camme). A questo punto porre l'interruttore generale su "I ON".



Così facendo, attraverso la valvola ingresso acqua defluirà l'acqua per poter ripristinare il giusto livello nel serbatoio.

21. A livello raggiunto (acqua che fuoriesce dallo scarico) porre **l'interruttore del compressore** su "**I ON**" per far ripartire l'apparecchio nel funzionamento automatico.



24. Sciacquare ed asciugare le pareti interne del contenitore del ghiaccio.

NOTA. Ricordarsi che per evitare l'accumulo di batteri indesiderati è necessario, **ogni settimana, pulire ed igienizzare** le pareti interne del contenitore con una soluzione di acqua mista ad una sostanza battericida

22. Rimontare il coperchio dell'evaporatore ed i pannelli precedentemente rimossi.

23. Controllare che i cubetti di ghiaccio prodotti dopo il primo ciclo di congelamento siano trasparenti e che **NON** abbiano sapore acidulo.



ATTENZIONE. Non utilizzare i cubetti opachi-bianchi e di sapore acidulo prodotti dopo il procedimento di pulizia del sistema idraulico con il disincrostante. Per ogni evenienza è bene versare dell'acqua tiepida all'interno del contenitore così da sciogliere i cubetti di ghiaccio appena prodotti.